

TABUĽKA MIESTNOSTÍ 1.NP				
OZN.	ÚČEL MIESTNOSTI	PLOCHA (m <sup>2</sup> )	PODLAHOVÁ KRYTINA	STĚNY STROP
1.01	ZÁDVERIE	3.94	P2 GRESOVÁ DLAŽBA	KS, ŠO, ON ŠO
1.02	TECH.MIESTNOSŤ	7.66	P3 KERAMICKÁ DLAŽBA	KO, ŠO ŠO
1.03	SCHODISKO	12.18	P2 GRESOVÁ DLAŽBA	KS, ŠO, ON ŠO
1.04	CHODBA	7.96	P2 GRESOVÁ DLAŽBA	KS, ŠO, ON ŠO
1.05	SKLAD	1.98	P2 GRESOVÁ DLAŽBA	KS, ŠO, ON ŠO
1.06	SKLAD	1.98	P2 GRESOVÁ DLAŽBA	KS, ŠO, ON ŠO
1.07	SKLAD	1.98	P2 GRESOVÁ DLAŽBA	KS, ŠO, ON ŠO
1.08	CHODBA	6.04	P2 GRESOVÁ DLAŽBA	KS, ŠO ŠO
1.09	OBÝVACIA IZBA+KUCHYŇA	22.15	P4 LAMINÁTOVÁ PODLAHA	DL, ŠO, KO ŠO
1.10	BALKÓN	3.50	P8 MRAZUZDORNÁ DLAŽBA	KS, FO FO
1.11	KUPEĽNÁ	5.36	P3 KERAMICKÁ DLAŽBA	KO, ŠO ŠO
1.12	IZBA	12.46	P4 LAMINÁTOVÁ PODLAHA	DL, ŠO ŠO
1.13	CHODBA	3.74	P2 GRESOVÁ DLAŽBA	KS, ŠO ŠO
1.14	IZBA	12.95	P4 LAMINÁTOVÁ PODLAHA	DL, ŠO, KO ŠO
1.15	OBÝVACIA IZBA+KUCHYŇA	21.96	P4 LAMINÁTOVÁ DLAŽBA	DL, ŠO, KO ŠO
1.16	BALKÓN	2.60	P8 MRAZUZDORNÁ DLAŽBA	KS, FO FO
1.17	KUPEĽNÁ	4.99	P3 KERAMICKÁ DLAŽBA	KO, ŠO ŠO
1.18	CHODBA	6.81	P2 GRESOVÁ DLAŽBA	KS, ŠO ŠO
1.19	OBÝVACIA IZBA+KUCHYŇA	21.21	P4 LAMINÁTOVÁ DLAŽBA	DL, ŠO, KO ŠO
1.20	BALKÓN	7.02	P8 MRAZUZDORNÁ DLAŽBA	KO, ŠO ŠO
1.21	KUPEĽNÁ	5.36	P3 KERAMICKÁ DLAŽBA	KO, ŠO ŠO
1.22	IZBA	12.66	P4 LAMINÁTOVÁ PODLAHA	DL, ŠO ŠO
1.23	CHODBA	8.52	P2 GRESOVÁ DLAŽBA	KS, ŠO ŠO
1.24	IZBA	12.49	P4 LAMINÁTOVÁ PODLAHA	DL, ŠO ŠO
1.25	OBÝVACIA IZBA+KUCHYŇA	21.43	P4 LAMINÁTOVÁ DLAŽBA	DL, ŠO, KO ŠO
1.26	BALKÓN	4.95	P8 MRAZUZDORNÁ DLAŽBA	KS, FO FO
1.27	KUPEĽNÁ	4.72	P3 KERAMICKÁ DLAŽBA	KO, ŠO ŠO
1.28	CHODBA	6.01	P2 GRESOVÁ DLAŽBA	KS, ŠO ŠO
1.29	OBÝVACIA IZBA+KUCHYŇA	23.92	P4 LAMINÁTOVÁ DLAŽBA	DL, ŠO, KO ŠO
1.30	BALKÓN	4.25	P8 MRAZUZDORNÁ DLAŽBA	KS, FO FO
1.31	IZBA	12.33	P4 LAMINÁTOVÁ PODLAHA	DL, ŠO ŠO
1.32	CHODBA	3.46	P2 GRESOVÁ DLAŽBA	KS, ŠO ŠO
1.33	KUPEĽNÁ	4.85	P3 KERAMICKÁ DLAŽBA	KO, ŠO ŠO
1.34	OBÝVACIA IZBA+KUCHYŇA+SPACI KÚT	29.21	P4 LAMINÁTOVÁ PODLAHA	DL, ŠO, KO ŠO
1.35	BALKÓN	3.50	P8 MRAZUZDORNÁ DLAŽBA	KS, FO FO

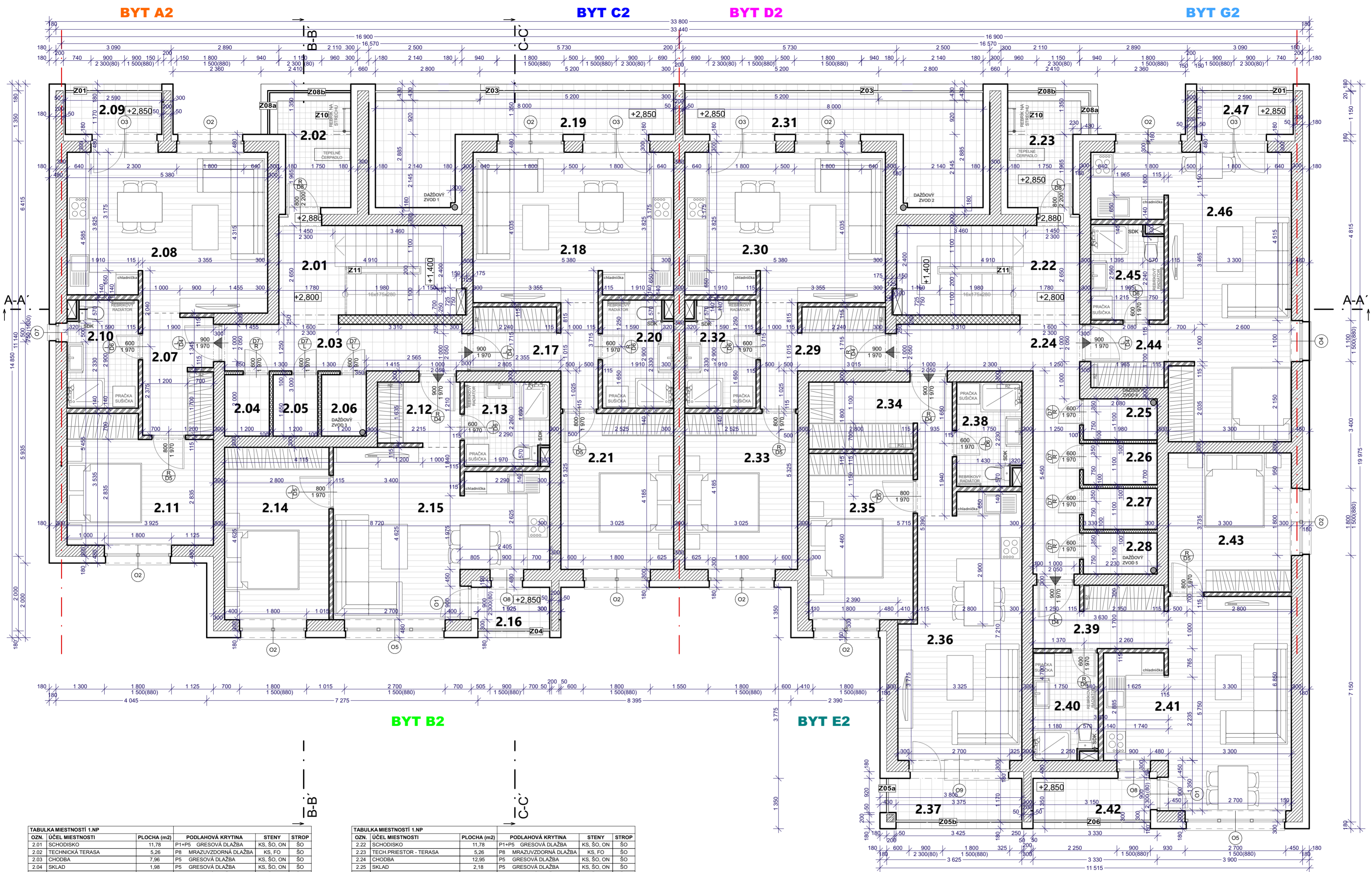
TABUĽKA MIESTNOSTÍ 1.NP				
OZN.	ÚČEL MIESTNOSTI	PLOCHA (m <sup>2</sup> )	PODLAHOVÁ KRYTINA	STĚNY STROP
1.23	ZÁDVERIE	3.94	P2 GRESOVÁ DLAŽBA	KS, ŠO, ON ŠO
1.24	TECH.MIESTNOSŤ	7.66	P3 KERAMICKÁ DLAŽBA	KO, ŠO ŠO
1.25	SCHODISKO	12.18	P1+P2 GRESOVÁ DLAŽBA	KS, ŠO, ON ŠO
1.26	CHODBA	12.95	P2 GRESOVÁ DLAŽBA	KS, ŠO, ON ŠO
1.27	SKLAD	2.18	P2 GRESOVÁ DLAŽBA	KS, ŠO, ON ŠO
1.28	SKLAD	2.18	P2 GRESOVÁ DLAŽBA	KS, ŠO, ON ŠO
1.29	SKLAD	2.18	P2 GRESOVÁ DLAŽBA	KS, ŠO, ON ŠO
1.30	SKLAD	2.18	P2 GRESOVÁ DLAŽBA	KS, ŠO, ON ŠO
1.31	CHODBA	6.81	P2 GRESOVÁ DLAŽBA	KS, ŠO ŠO
1.32	OBÝVACIA IZBA+KUCHYŇA	21.21	P4 LAMINÁTOVÁ DLAŽBA	DL, ŠO, KO ŠO
1.33	BALKÓN	7.02	P8 MRAZUZDORNÁ DLAŽBA	KS, FO FO
1.34	KUPEĽNÁ	5.36	P3 KERAMICKÁ DLAŽBA	KO, ŠO ŠO
1.35	IZBA	12.66	P4 LAMINÁTOVÁ PODLAHA	DL, ŠO ŠO
1.36	CHODBA	8.52	P2 GRESOVÁ DLAŽBA	KS, ŠO ŠO
1.37	IZBA	12.49	P4 LAMINÁTOVÁ PODLAHA	DL, ŠO ŠO
1.38	OBÝVACIA IZBA+KUCHYŇA	21.43	P4 LAMINÁTOVÁ DLAŽBA	DL, ŠO, KO ŠO
1.39	BALKÓN	4.95	P8 MRAZUZDORNÁ DLAŽBA	KS, FO FO
1.40	KUPEĽNÁ	4.72	P3 KERAMICKÁ DLAŽBA	KO, ŠO ŠO
1.41	CHODBA	6.01	P2 GRESOVÁ DLAŽBA	KS, ŠO ŠO
1.42	OBÝVACIA IZBA+KUCHYŇA	23.92	P4 LAMINÁTOVÁ DLAŽBA	DL, ŠO, KO ŠO
1.43	BALKÓN	4.25	P8 MRAZUZDORNÁ DLAŽBA	KS, FO FO
1.44	IZBA	12.33	P4 LAMINÁTOVÁ PODLAHA	DL, ŠO ŠO
1.45	CHODBA	3.46	P2 GRESOVÁ DLAŽBA	KS, ŠO ŠO
1.46	KUPEĽNÁ	4.85	P3 KERAMICKÁ DLAŽBA	KO, ŠO ŠO
1.47	OBÝVACIA IZBA+KUCHYŇA+SPACI KÚT	29.21	P4 LAMINÁTOVÁ PODLAHA	DL, ŠO, KO ŠO
1.48	BALKÓN	3.50	P8 MRAZUZDORNÁ DLAŽBA	KS, FO FO

- LEGENDA MATERIÁLOV**
- OBVODOVÉ A NOSNÉ MURIVO POROTHERM /ALT.HELUZ/ HR.300 MM
  - OBVODOVÉ STĚNY ZATEPLENÉ BAUMIT OPEN EP HR.180 MM/
  - NOSNÉ MURIVO POROTHERM /ALT.HELUZ/ HR.250 MM
  - PRIEČKY Z TEHÁL POROTHERM /ALT.HELUZ/ HR. 140 MM, 115 MM
  - PRIEČKY Z TEHÁL POROTHERM /ALT.HELUZ/ HR. 100 MM
  - ZATEPLENIE Z MINERÁLNEJ VLNY HR.180 MM
  - ROZDELOVAČ VYKUROVANIA
  - POŽIARNY HYDRANT

hlav.arch.projektu	ING.ARCH. PETER ODNOGA
zodp.projektant	ING.ARCH. PETER ODNOGA
vypracoval	ING.ARCH. TAMARA ČENDULOVÁ
investor	TC Invest s.r.o. TRNAVA
<b>BYTOVÝ DOM ČERVENÍK</b>	
Červeník	
parc.č.2200/5;2202/3,16,18; 2203/2,9,23,26,27,32,33; 2204/1,8,17,19	
druh výkresu	názov výkresu
ARCHITEKTÚRA	<b>PÔDORYS 1.NP</b>
štupň	STAVEBNÉ POVOLENIE
	dátum
	04 - 2024
mierka	č. výkr.
<b>1:70</b>	<b>02</b>



ZASTAVANÁ PLOCHA OBJEKTU: 527,34 m<sup>2</sup>  
 PODLAHOVÁ PLOCHA PRÍZEMIE: 429,51 m<sup>2</sup>  
 KS - KERAMICKÝ SOKEL, KO - KERAMICKÝ OKLAD /KUPEĽNÁ,WC DO V.2050MM; KUCHYŇA V.600MM/, DL - DREVENÁ LIŠŤA, ŠO - STUKOVÁ OMIETKA, VCO - VÁPENNŔO-CEMENTOVÁ OMIETKA, FO - FASÁDNOVA OMIETKA, ON - OLEJOVÝ NÁTĚR, SDK - SÁDKOKARTÓN, S+M - ŠTĚRKÁ A MALBA  
 POZN. KERAMICKÉ PODLAHY (SPOLOČNÉ PRIESTORY A HYGIENICKE ZARIADENIA) MUSIA MAŤ PROTISŤMKOVÚ ÚPRAVU POVRCHU V SÚĽADE S §19 ODS.2 PISM. a.) VYHLÁŠKY Č.532/2002 Z.z.



OZN.	ÚČEL MIESTNOSTI	PLOCHA (m <sup>2</sup> )	PODLAHOVÁ KRYTINA	STENY	STROP
2.01	SCHODISKO	11,78	P1+P5 GRESOVÁ DLAŽBA	KS, SO, ON	ŠO
2.02	TECHNICKÁ TERASA	5,26	P8 MRAZUZDORNÁ DLAŽBA	KS, FO	ŠO
2.03	CHODBA	7,96	P5 GRESOVÁ DLAŽBA	KS, SO, ON	ŠO
2.04	SKLAD	1,98	P5 GRESOVÁ DLAŽBA	KS, SO, ON	ŠO
2.05	SKLAD	1,98	P5 GRESOVÁ DLAŽBA	KS, SO, ON	ŠO
2.06	SKLAD	1,98	P5 GRESOVÁ DLAŽBA	KS, SO, ON	ŠO
2.07	CHODBA	6,04	P5 GRESOVÁ DLAŽBA	KS, SO	ŠO
2.08	OBÝVACIA IZBA+KUCHYŇA	22,15	P6 LAMINÁTOVÁ PODLAHA	DL, SO, KO	ŠO
2.09	BALKÓN	3,50	P8 MRAZUZDORNÁ DLAŽBA	KS, FO	FO
2.10	KUPEĽNÁ	5,36	P7 KERAMICKÁ DLAŽBA	KO, ŠO	ŠO
2.11	IZBA	12,46	P6 LAMINÁTOVÁ PODLAHA	DL, ŠO	ŠO
2.12	CHODBA	3,74	P5 GRESOVÁ DLAŽBA	KS, ŠO	ŠO
2.13	KUPEĽNÁ	4,99	P7 KERAMICKÁ DLAŽBA	KO, ŠO	ŠO
2.14	IZBA	12,95	P6 LAMINÁTOVÁ PODLAHA	DL, ŠO	ŠO
2.15	OBÝVACIA IZBA+KUCHYŇA	21,96	P6 LAMINÁTOVÁ PODLAHA	DL, SO, KO	ŠO
2.16	BALKÓN	2,60	P8 MRAZUZDORNÁ DLAŽBA	KS, FO	FO

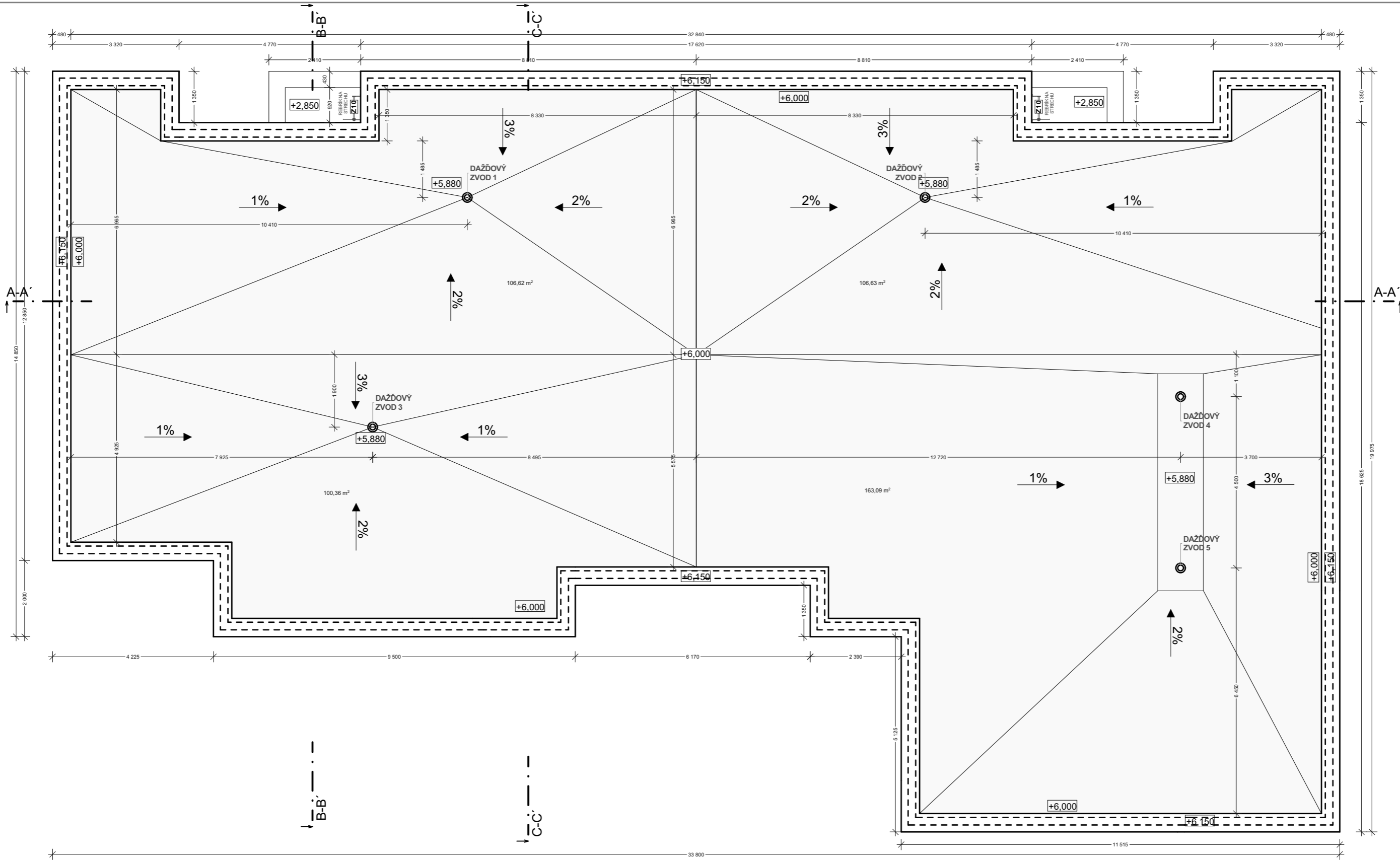
OZN.	ÚČEL MIESTNOSTI	PLOCHA (m <sup>2</sup> )	PODLAHOVÁ KRYTINA	STENY	STROP
2.22	SCHODISKO	11,78	P1+P5 GRESOVÁ DLAŽBA	KS, SO, ON	ŠO
2.23	TECH. PRIESTOR - TERASA	5,26	P8 MRAZUZDORNÁ DLAŽBA	KS, FO	ŠO
2.24	CHODBA	12,95	P5 GRESOVÁ DLAŽBA	KS, SO, ON	ŠO
2.25	SKLAD	2,18	P5 GRESOVÁ DLAŽBA	KS, SO, ON	ŠO
2.26	SKLAD	2,18	P5 GRESOVÁ DLAŽBA	KS, SO, ON	ŠO
2.27	SKLAD	2,18	P5 GRESOVÁ DLAŽBA	KS, SO, ON	ŠO
2.28	SKLAD	2,18	P5 GRESOVÁ DLAŽBA	KS, SO, ON	ŠO
2.29	CHODBA	6,81	P5 GRESOVÁ DLAŽBA	KS, ŠO	ŠO
2.30	OBÝVACIA IZBA+KUCHYŇA	21,21	P6 LAMINÁTOVÁ PODLAHA	DL, SO, KO	ŠO
2.31	BALKÓN	13,79	P8 MRAZUZDORNÁ DLAŽBA	KS, FO	FO
2.32	KUPEĽNÁ	5,36	P7 KERAMICKÁ DLAŽBA	KO, ŠO	ŠO
2.33	IZBA	12,66	P6 LAMINÁTOVÁ PODLAHA	DL, ŠO	ŠO
2.34	CHODBA	8,52	P5 GRESOVÁ DLAŽBA	KS, ŠO	ŠO
2.35	IZBA	12,49	P6 LAMINÁTOVÁ PODLAHA	DL, ŠO	ŠO
2.36	OBÝVACIA IZBA+KUCHYŇA	21,43	P6 LAMINÁTOVÁ PODLAHA	DL, SO, KO	ŠO
2.37	BALKÓN	4,95	P8 MRAZUZDORNÁ DLAŽBA	KS, FO	FO
2.38	KUPEĽNÁ	4,72	P7 KERAMICKÁ DLAŽBA	KO, ŠO	ŠO
2.39	CHODBA	6,01	P5 GRESOVÁ DLAŽBA	KS, ŠO	ŠO
2.40	OBÝVACIA IZBA+KUCHYŇA	4,87	P7 KERAMICKÁ DLAŽBA	KO, ŠO	ŠO
2.41	OBÝVACIA IZBA+KUCHYŇA	23,92	P6 LAMINÁTOVÁ PODLAHA	DL, SO, KO	ŠO
2.42	BALKÓN	4,25	P8 MRAZUZDORNÁ DLAŽBA	KS, FO	FO
2.43	IZBA	12,33	P6 LAMINÁTOVÁ PODLAHA	DL, ŠO	ŠO

- LEGENDA MATERIÁLOV**
- OBVODOVÉ A NOSNÉ MURIVO POROTHERM /ALT.HELUZ/ HR.300 MM
  - OBVODOVÉ STENY ZATEPLENÉ BAUMIT OPEN EP HR.180 MM/
  - NOSNÉ MURIVO POROTHERM /ALT.HELUZ/ HR.250 MM
  - PRIEČKY Z TEHÁL POROTHERM /ALT.HELUZ/ HR. 140 MM, 115 MM
  - PRIEČKY Z TEHÁL POROTHERM /ALT.HELUZ/ HR. 100 MM
  - ZATEPLENIE Z MINERÁLNEJ VLNY HR.180 MM
  - ROZDELOVAČ VYKUROVANIA
  - POŽIARNY HYDRANT

hlav.arch.projektu	ING.ARCH. PETER ODNOGA
zodp.projektant	ING.ARCH. PETER ODNOGA
vypracoval	ING.ARCH. TAMARA ČENDULOVÁ
investor	TC Invest s.r.o. TRNAVA
<b>BYTOVÝ DOM ČERVENÍK</b>	
Červeník	
parc.č.2200/5;2202/3,16,18; 2203/2,9,23,26,27,32,33; 2204/1,8,17,19	
druh výkresu	názov výkresu
ARCHITEKTÚRA	<b>PÔDORYS 2.NP</b>
stupeň	STAVEBNÉ POVOLENIE
dátum	04 - 2024
mierka	1:70
č. výkr.	03



ZASTAVANÁ PLOCHA OBJEKTU: 527,34 m<sup>2</sup>  
 PODLAHOVÁ PLOCHA POSCHODIE: 429,57 m<sup>2</sup>  
 KS - KERAMICKÝ SOKEL, KO - KERAMICKÝ OBKLAD /KUPEĽNÁ,WC DO V.2050MM; KUCHYŇA V.600MM/, DL - DREVENÁ LIŠŤA, ŠO - STUKOVÁ OMIETKA, VCO - VÁPENNO-CEMENTOVÁ OMIETKA, FO - FASADNA OMIETKA, ON - OLEJOVÝ NÁTIER, SDK - SÁDKOKARTÓN, S+M - ŠTIERKA A MALBA  
 POZN. KERAMICKÉ PODLAHY (SPOLOČNÉ PRIESTORY A HYGIENICKÉ ZARIADENIA) MUSIA MAŤ PROTISMYKOVÚ ÚPRAVU POVRCHU V SÚLADE S §19 ODS 2 PISM. a.) VYHLÁŠKY Č.532/2002 Z.z.

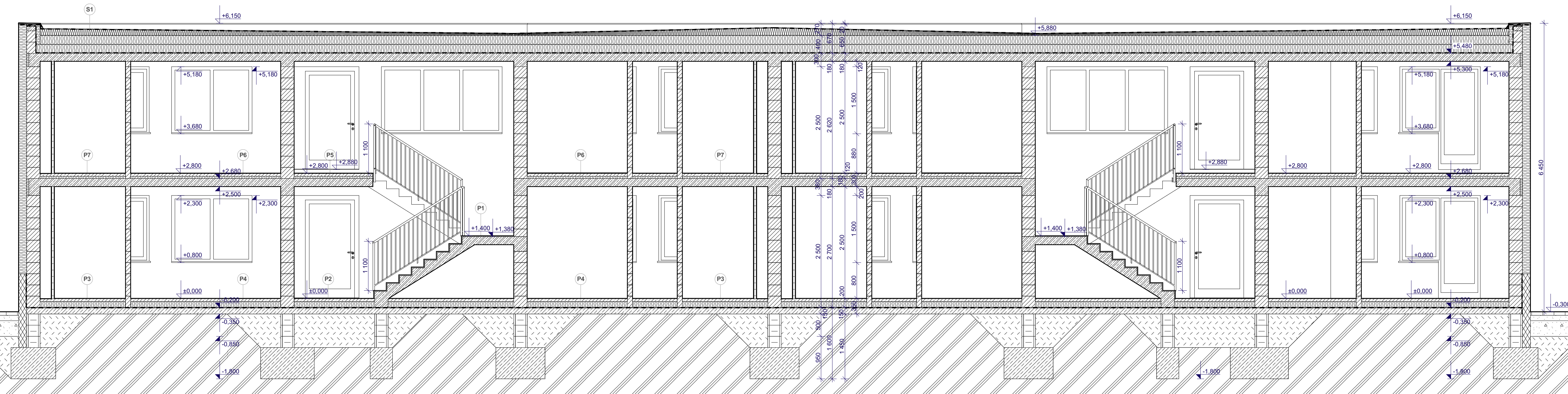


hlav.arch.projektu	ING.ARCH. PETER ODNOGA
zodp.projektant	ING.ARCH. PETER ODNOGA
vypracoval	ING.ARCH. TAMARA ČENDULOVÁ
investor	TC Invest s.r.o. TRNAVA

  
**ATELÉR ARCHITEKTÚRY A URBANIZMU**  
 Pekárska 11, 917 00 Trnava

<b>BYTOVÝ DOM ČERVENÍK</b>	
Červeník	
parc.č.2200/5;2202/3,16,18; 2203/2,9,23,26,27,32,33; 2204/1,8,17,19	
druh výkresu	názov výkresu
<b>ARCHITEKTÚRA</b>	<b>STRECHA</b>

stupeň	
STAVEBNÉ POVOLENIE	
dátum	
04 - 2024	
mierka	č. výkr.
<b>1:100</b>	<b>04</b>



**SKLADBY PODLÁH**

<b>P1</b> SCHODISKO GRESOVÁ DLAŽBA TERAMOTMEL VYROVŇAVAJÚCI POTER Ž-B SCHODISKO	8 MM 2 MM 10 MM
<b>P2</b> ZÁDVERIE, SCHODISKOVÁ HALA, CHODBA GRESOVÁ DLAŽBA TERAMOTMEL BAUMIT POTER TEPELNÁ IZOLÁCIA VODOTESNÁ IZOLÁCIA PODKLADNÝ BETÓN	8 MM 2 MM 60 MM 130 MM 150 MM
<b>P3</b> KÚPEĽŇA DLAŽBA TERAMOTMEL HYDROIZOLAČNÝ NÁTER (steny do v.2050MM) BAUMIT POTER TEPELNÁ IZOLÁCIA VODOTESNÁ IZOLÁCIA PODKLADNÝ BETÓN	8 MM 2 MM 60 MM 130 MM 150 MM
<b>P4</b> OBÝVACIA IZBA, KUCHYŇA, IZBA DREVENÁ PODLAHA PRUŽNÁ PODLOŽKA BAUMIT POTER TEPELNÁ IZOLÁCIA VODOTESNÁ IZOLÁCIA PODKLADNÝ BETÓN	8 MM 2 MM 60 MM 130 MM 150 MM

PRÍZEMIE

<b>P5</b> SCHODISKOVÁ HALA, CHODBA GRESOVÁ DLAŽBA TERAMOTMEL BAUMIT POTER TEPELNÁ IZOLÁCIA Ž-B STROP	8 MM 2 MM 60 MM 50 MM 180 MM
<b>P6</b> OBÝVACIA IZBA, KUCHYŇA, IZBA DREVENÁ PODLAHA PRUŽNÁ PODLOŽKA BAUMIT POTER TEPELNÁ IZOLÁCIA Ž-B STROP	8 MM 2 MM 60 MM 50 MM 180 MM
<b>P7</b> KÚPEĽŇA DLAŽBA TERAMOTMEL HYDROIZOLAČNÝ NÁTER (steny do v.2050MM) BAUMIT POTER TEPELNÁ IZOLÁCIA Ž-B STROP	8 MM 2 MM 60 MM 50 MM 180 MM
<b>P8</b> BALKÓN MRAZUVZDORÁ DLAŽBA TERAMOTMEL BAUMIT POTER TEPELNÁ IZOLÁCIA VODOTESNÁ IZOLÁCIA Ž-B STROP TEPELNÁ IZOLÁCIA	8 MM 2 MM 60 MM 100 MM 10 MM 180 MM 200 MM

POSCHODIE

<b>P10</b> VONKAJŠIE SPEVNENÉ PLOCHY BETÓNOVÁ DLAŽBA ŠTRKODRVA FR.4/6 ZHUTNENÝ MAKADAM	80 MM min 40 MM 300 MM
<b>S1</b> KONŠTRUKCIA STRECHY HYDROIZOLAČNÁ FÓLIA-MECHANICKY KOTVENÁ FÓLIA TEPELNÁ IZOLÁCIA - SPÁDOVÉ DOSKY EPS TEPELNÁ IZOLÁCIA EPS PAROTESNÁ ZÁBRANA PE Ž-B STROP	50-150MM 350 MM 180 MM

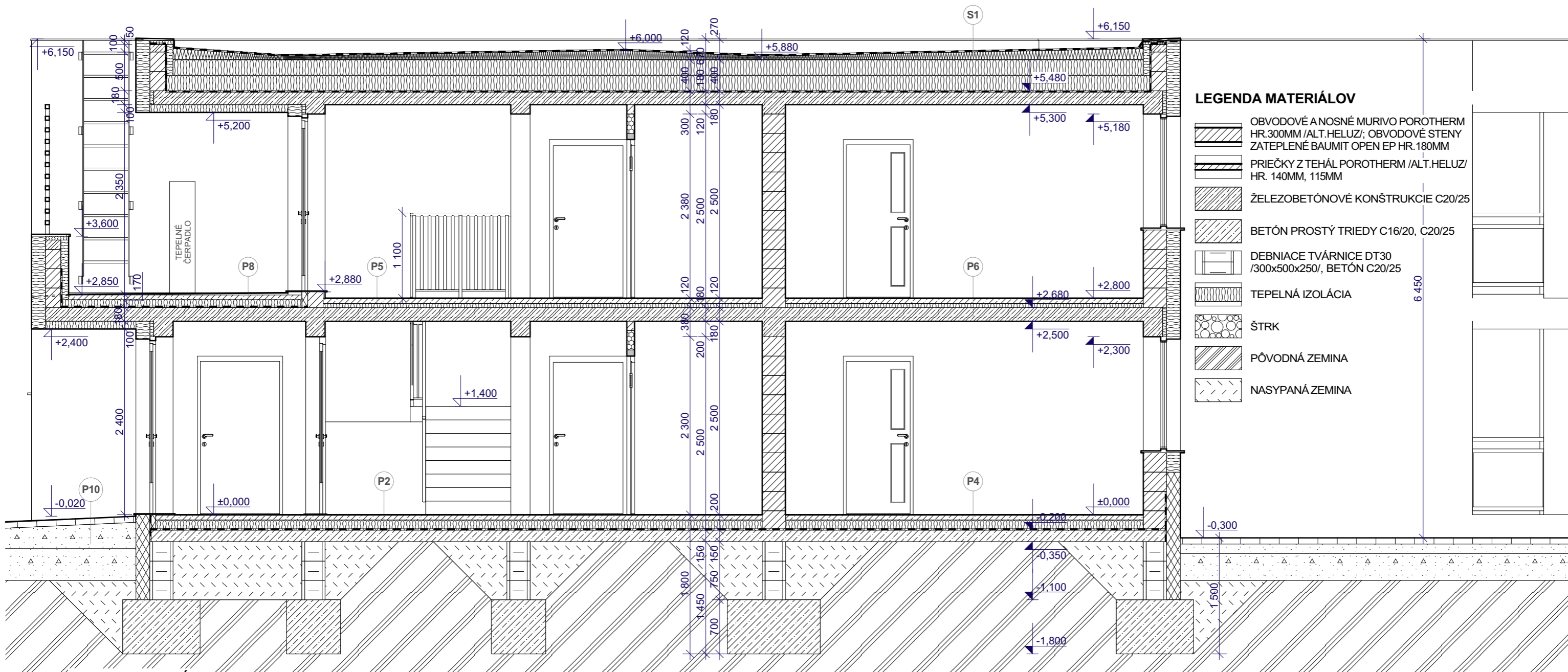
**LEGENDA MATERIÁLOV**

	OBVODOVÉ A NOSNÉ MURIVO POROTHERM HR.300MM /ALT.HELUZ/; OBVODOVÉ STENY ZATEPLENÉ BAUMIT OPEN EP HR.180MM
	PRIEČKY Z TEHÁL POROTHERM /ALT.HELUZ/ HR. 140MM, 115MM
	ŽELEZOBETÓNOVÉ KONŠTRUKCIE C20/25
	BETÓN PROSTÝ TRIEDY C16/20, C20/25
	DEBŇACIE TVÁRNICE DT30 /300x500x250/, BETÓN C20/25
	TEPELNÁ IZOLÁCIA
	ŠTRK
	PŮVODNÁ ZEMINA
	NASYPANÁ ZEMINA

hlav.arch.projektu	ING.ARCH. PETER ODNOGA
zodp.projektant	ING.ARCH. PETER ODNOGA
vypracoval	ING.ARCH. TAMARA ČENDULOVÁ
investor	TC Invest s.r.o. TRNAVA

**ATELÉR ARCHITEKTÚRY A URBANIZMU**  
Pekárska 11, 917 00 Trnava

<b>BYTOVÝ DOM ČERVENÍK</b> Červeník		stupeň	
parc.č.2200/5;2202/3,16,18; 2203/2,9,23,26,27,32,33; 2204/1,8,17,19		STAVEBNÉ POVOLENIE	
druh výkresu	názov výkresu	dátum	
ARCHITEKTÚRA	<b>REZ A-A'</b>	04 - 2024	
		mierka	č. výkr.
		<b>1:50</b>	<b>05</b>



**LEGENDA MATERIÁLOV**

- OBVODOVÉ A NOSNÉ MURIVO POROTHERM HR.300MM /ALT.HELUZI/; OBVODOVÉ STENY ZATEPLENÉ BAUMIT OPEN EP HR.180MM
- PRIEČKY Z TEHÁL POROTHERM /ALT.HELUZI/ HR. 140MM, 115MM
- ŽELEZOBETÓNOVÉ KONŠTRUKCIE C20/25
- BETÓN PROSTÝ TRIEDY C16/20, C20/25
- DEBNIACE TVÁRNICE DT30 /300x500x250/, BETÓN C20/25
- TEPELNÁ IZOLÁCIA
- ŠTRK
- PŮVODNÁ ZEMINA
- NASYPANÁ ZEMINA

**SKLADBY PODLÁH**

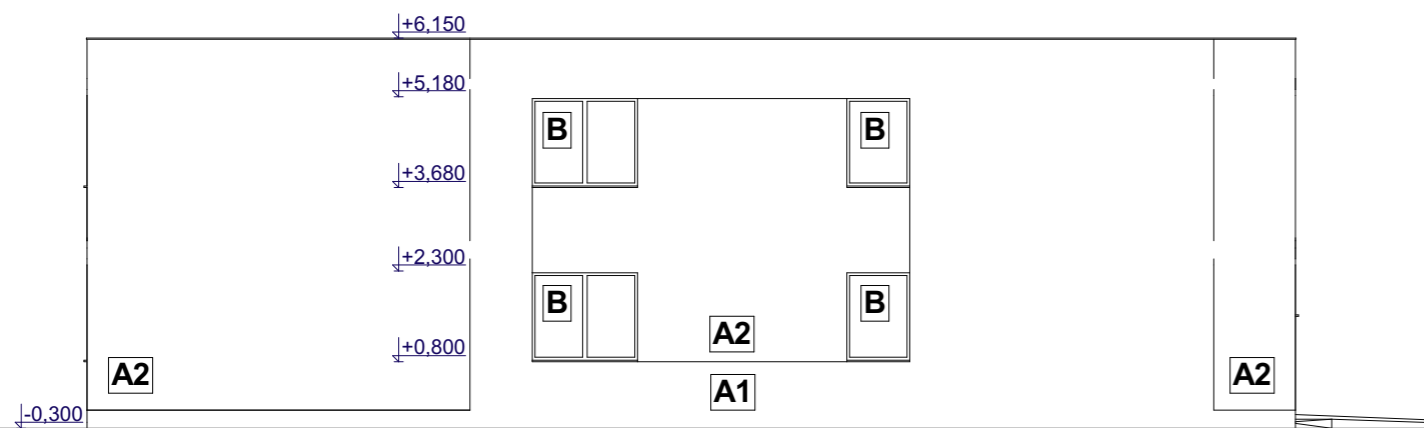
<p><b>P1 SCHODISKO</b> GRESOVÁ DLAŽBA 8 MM TERAMOTMEL 2 MM VYROVNÁVAJÚCI POTER 10 MM Ž-B SCHODISKO</p> <p><b>P2 ZÁDVERIE, SCHODISKOVÁ HALA, CHODBA</b> GRESOVÁ DLAŽBA 8 MM TERAMOTMEL 2 MM BAUMIT POTER 60 MM TEPELNÁ IZOLÁCIA 130 MM VODOTESNÁ IZOLÁCIA PODKLADNÝ BETÓN 150 MM</p> <p><b>P3 KÚPEĽŇA</b> DLAŽBA 8 MM TERAMOTMEL 2 MM HYDROIZOLAČNÝ NÁTER (steny do v.2050MM) BAUMIT POTER 60 MM TEPELNÁ IZOLÁCIA 130 MM VODOTESNÁ IZOLÁCIA PODKLADNÝ BETÓN 150 MM</p> <p><b>P4 OBÝVACIA IZBA, KUCHYŇA, IZBA</b> DREVENÁ PODLAHA 8 MM PRUŽNÁ PODLOŽKA 2 MM BAUMIT POTER 60 MM TEPELNÁ IZOLÁCIA 130 MM VODOTESNÁ IZOLÁCIA PODKLADNÝ BETÓN 150 MM</p>	PRÍZEMIE	<p><b>P5 SCHODISKOVÁ HALA, CHODBA</b> GRESOVÁ DLAŽBA 8 MM TERAMOTMEL 2 MM BAUMIT POTER 60 MM TEPELNÁ IZOLÁCIA 50 MM Ž-B STROP 180 MM</p> <p><b>P6 OBÝVACIA IZBA, KUCHYŇA, IZBA</b> DREVENÁ PODLAHA 8 MM PRUŽNÁ PODLOŽKA 2 MM BAUMIT POTER 60 MM TEPELNÁ IZOLÁCIA 50 MM Ž-B STROP 180 MM</p> <p><b>P7 KÚPEĽŇA</b> DLAŽBA 8 MM TERAMOTMEL 2 MM HYDROIZOLAČNÝ NÁTER (steny do v.2050MM) BAUMIT POTER 60 MM TEPELNÁ IZOLÁCIA 50 MM Ž-B STROP 180 MM</p> <p><b>P8 BALKÓN</b> MRAZUVZDORÁ DLAŽBA 8 MM TERAMOTMEL 2 MM BAUMIT POTER 60 MM TEPELNÁ IZOLÁCIA 100 MM VODOTESNÁ IZOLÁCIA 10 MM Ž-B STROP 180 MM TEPELNÁ IZOLÁCIA 200 MM</p>	POSCHODIE	<p><b>P10 VONKAJŠIE SPEVNENÉ PLOCHY</b> BETÓNOVÁ DLAŽBA 80 MM ŠTRKODRVA FR.4/6 min 40 MM ZHUTNENÝ MAKADAM 300 MM</p> <p><b>S1 KONŠTRUKCIA STRECHY</b> HYDROIZOLAČNÁ FÓLIA-MECHANICKY KOTVENÁ FÓLIA TEPELNÁ IZOLÁCIA - SPÁDOVÉ DOSKY EPS 50-150MM TEPELNÁ IZOLÁCIA EPS 350 MM PAROTESNÁ ZÁBRANA PE Ž-B STROP 180 MM</p>
--	----------	--	-----------	--

hlav.arch.projektu	ING.ARCH. PETER ODNOGA
zodp.projektant	ING.ARCH. PETER ODNOGA
vypracoval	ING.ARCH. TAMARA ČENDULOVÁ
investor	TC Invest s.r.o. TRNAVA

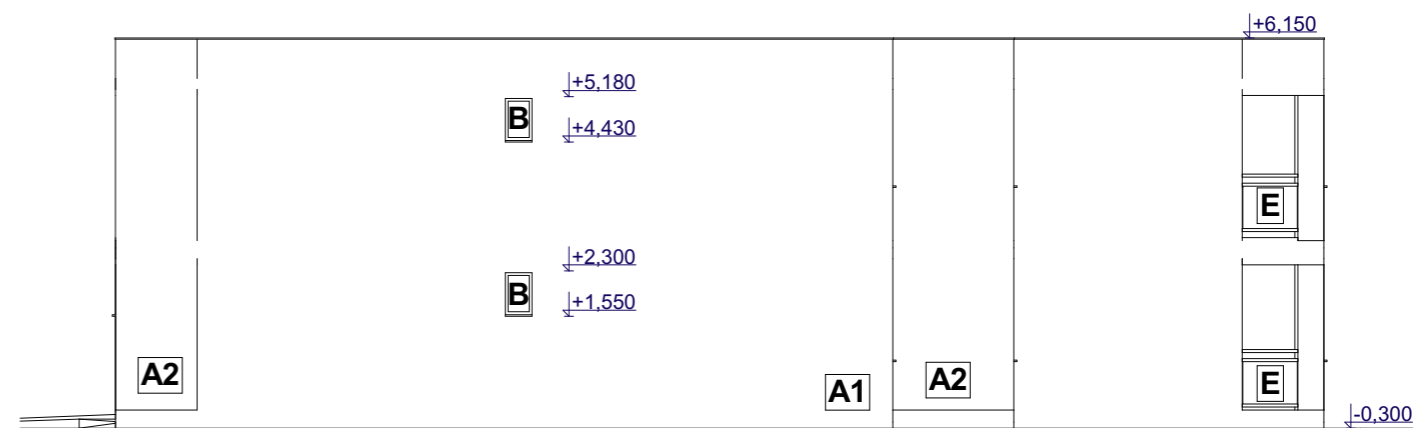
ATELÉR ARCHITEKTÚRY A URBANIZMU  
Pekárska 11, 917 00 Trnava

<b>BYTOVÝ DOM ČERVENÍK</b>	
Červeník	
parc.č.2200/5;2202/3,16,18; 2203/2,9,23,26,27,32,33; 2204/1,8,17,19	
druh výkresu	názov výkresu
ARCHITEKTÚRA	<b>REZ B-B'</b>

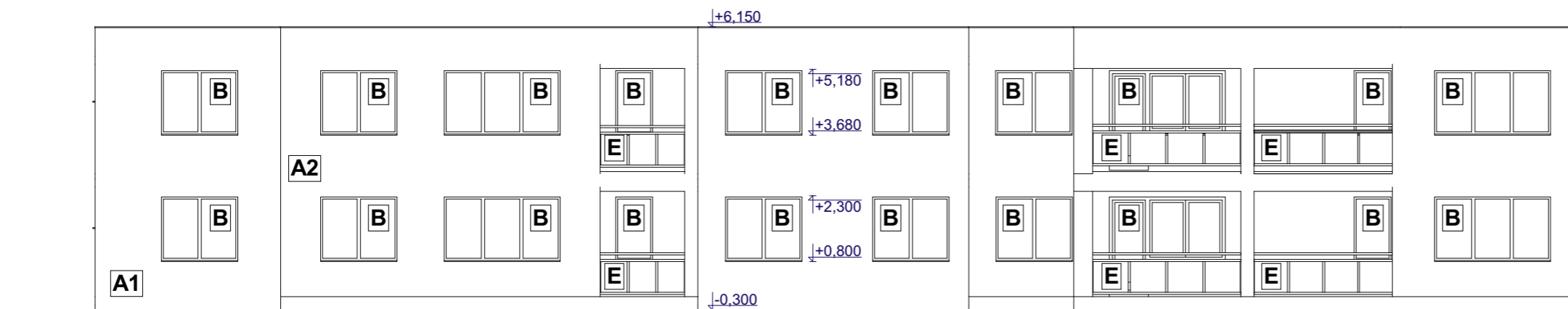
stupeň	
STAVEBNÉ POVOLENIE	
dátum	
04 - 2024	
mierka	č. výkr.
<b>1:50</b>	<b>05</b>



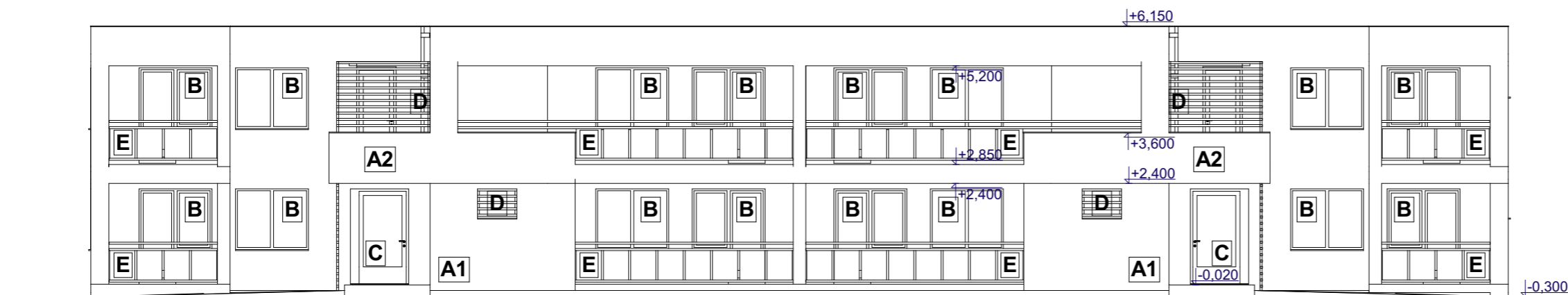
POHLAD SEVERNÝ



POHLAD JUŽNÝ



POHLAD VÝCHODNÝ



POHLAD ZÁPADNÝ

- A1** ZATEPLENIE HR. 180MM, OMIETKA - FARBA PODĽA INVESTORA
- A2** ZATEPLENIE HR. 180MM, OMIETKA - FARBA PODĽA INVESTORA
- B** PLASTOVÉ OKNO, BALKÓNOVÉ DVERE, 7-KOMOROVÝ PROFIL, IZOLAČNÉ 3-SKLO
- C** PLASTOVÉ VCHODOVÉ DVERE
- D** KOVOVÁ ZÁSTENA - MREŽE - HORIZONTÁLNE LAMELY
- E** BALKÓNOVÉ ZÁBRADLIE - HLINÍKOVÁ KONŠTRUKCIA SO SKLENENOU VÝPLŇOU - NEPRIEHLADNÉ MLIEČNE SKLO

hlav.arch.projektu	ING.ARCH. PETER ODNOGA
zodp.projektant	ING.ARCH. PETER ODNOGA
vypracoval	ING.ARCH. TAMARA ČENDULOVÁ
investor	TC Invest s.r.o. TRNAVA



## BYTOVÝ DOM ČERVENÍK

### Červeník

parc.č.2200/5;2202/3,16,18; 2203/2,9,23,26,27,32,33; 2204/1,8,17,19

druh výkresu	názov výkresu	mierka	č. výkr.
ARCHITEKTÚRA	POHLADY	1:125	07

stupeň	STAVEBNÉ POVOLENIE
dátum	04 - 2024

VÝPIS OKIEN										VÝPIS EXTERIÉROVÝCH DVERÍ			
OZN.	O1	O2	O3	O4	O5	O6	O7	O8	O9	OZN.	D1	D8	
NÁHLAD										NÁHLAD			
POPIS	BALKÓNOVÉ JEDNOKRÍDLOVÉ DVERE OTVÁRAVÉ	DVOJDIELNE OKNO OTVÁRAVO SKLOPNÉ	BALKÓNOVÉ JEDNOKRÍDLOVÉ DVERE OTVÁRAVÉ, JEDNODIELNE OKNO OTVÁRAVO SKLOPNÉ	JEDNODIELNE OKNO OTVÁRAVO SKLOPNÉ	TROJDIELNE OKNO OTVÁRAVO SKLOPNÉ	JEDNODIELNE OKNO OTVÁRAVO SKLOPNÉ	JEDNODIELNE OKNO OTVÁRAVO SKLOPNÉ	JEDNODIELNE OKNO OTVÁRAVO SKLOPNÉ	JEDNODIELNE OKNO OTVÁRAVO SKLOPNÉ	BALKÓNOVÉ JEDNOKRÍDLOVÉ DVERE OTVÁRAVÉ, DVOJDIELNE OKNO OTVÁRAVO SKLOPNÉ	VCHODOVÉ JEDNOKRÍDLOVÉ DVERE OTVÁRAVÉ	VCHODOVÉ JEDNOKRÍDLOVÉ DVERE OTVÁRAVÉ	
Š x V (mm)	750x2 200	1 800x1 500	1 800x2 300	1 100x1 500	2 700x1 500	1 000x750	500x750	900x1 500	2 700x2 300	Š x V (mm)	1 100x2 200	800x2 200	
ZASKLENIE	IZOLAČNÉ 3-SKLO	IZOLAČNÉ 3-SKLO	IZOLAČNÉ 3-SKLO	IZOLAČNÉ 3-SKLO	IZOLAČNÉ 3-SKLO	IZOLAČNÉ 3-SKLO	IZOLAČNÉ 3-SKLO, NEPRIEHLADNÉ ZASKLENIE	IZOLAČNÉ 3-SKLO	IZOLAČNÉ 3-SKLO	MATERIÁL	PLAST/HLINÍK-FAREBNOSŤ PODĽA INVESTORA, IZOLAČNÉ 3-SKLO	PLAST/HLINÍK-FAREBNOSŤ PODĽA INVESTORA, IZOLAČNÉ 3-SKLO	
MATERIÁL	PLAST - FAREBNOSŤ PODĽA INVESTORA	PLAST - FAREBNOSŤ PODĽA INVESTORA	PLAST - FAREBNOSŤ PODĽA INVESTORA	PLAST - FAREBNOSŤ PODĽA INVESTORA	PLAST - FAREBNOSŤ PODĽA INVESTORA	PLAST - FAREBNOSŤ PODĽA INVESTORA	PLAST - FAREBNOSŤ PODĽA INVESTORA	PLAST - FAREBNOSŤ PODĽA INVESTORA	PLAST - FAREBNOSŤ PODĽA INVESTORA	POZN.	ZASKLENIE OD VÝŠKY 400MM	ZASKLENIE OD VÝŠKY 400MM	
POZN.	VONKAJŠÍ A VNÚTORNÝ PARAPET, INTERIÉR. ŽALÚZIE, MIKROVENTILÁCIA	VONKAJŠÍ A VNÚTORNÝ PARAPET, INTERIÉR. ŽALÚZIE, MIKROVENTILÁCIA	VONKAJŠÍ A VNÚTORNÝ PARAPET, INTERIÉR. ŽALÚZIE, MIKROVENTILÁCIA	VONKAJŠÍ A VNÚTORNÝ PARAPET, INTERIÉR. ŽALÚZIE, MIKROVENTILÁCIA	VONKAJŠÍ A VNÚTORNÝ PARAPET, INTERIÉR. ŽALÚZIE, MIKROVENTILÁCIA	VONKAJŠÍ A VNÚTORNÝ PARAPET, INTERIÉR. ŽALÚZIE, MIKROVENTILÁCIA	VONKAJŠÍ A VNÚTORNÝ PARAPET, INTERIÉR. ŽALÚZIE, MIKROVENTILÁCIA	VONKAJŠÍ A VNÚTORNÝ PARAPET, INTERIÉR. ŽALÚZIE, MIKROVENTILÁCIA	VONKAJŠÍ A VNÚTORNÝ PARAPET, INTERIÉR. ŽALÚZIE, MIKROVENTILÁCIA	KS	2	2	4
KS	4	20	8	2	4	2	2	4	2	48			

VÝPIS INTERIÉROVÝCH DVERÍ							
OZN.	D2	D3	D4	D5	D6	D7	
NÁHLAD							
POPIS	JEDNOKRÍDLOVÉ DVERE OTVÁRAVÉ	JEDNOKRÍDLOVÉ DVERE OTVÁRAVÉ	JEDNOKRÍDLOVÉ DVERE OTVÁRAVÉ	JEDNOKRÍDLOVÉ DVERE OTVÁRAVÉ	JEDNOKRÍDLOVÉ DVERE OTVÁRAVÉ	JEDNOKRÍDLOVÉ DVERE OTVÁRAVÉ	
Š x V (mm)	1 000x1 970	1 100x2 200	900x1 970	800x1 970	600x1 970	600x1 970	
MATERIÁL	DREVO, TYP A FAREBNOSŤ PODĽA INVESTORA	DREVO V KOMBINÁCIÍ SO ZASKLENÍM, TYP A FAREBNOSŤ PODĽA INVESTORA	DREVO, TYP A FAREBNOSŤ PODĽA INVESTORA	DREVO V KOMBINÁCIÍ SO ZASKLENÍM, TYP A FAREBNOSŤ PODĽA INVESTORA	DREVO V KOMBINÁCIÍ SO ZASKLENÍM, TYP A FAREBNOSŤ PODĽA INVESTORA	DREVO, TYP A FAREBNOSŤ PODĽA INVESTORA	
POZNÁMKY	TECHNICKÁ MIESTNOSŤ, OCEĽOVÁ ZÁRUBŇA, POŽIARNA ODOLNOSŤ EW 30 D3-C	OCEĽOVÁ ZÁRUBŇA, ZASKLENIE OD VÝŠKY 400MM	VSTUPNÉ DVERE BYTY, POŽIARNA ODOLNOSŤ 1.NP EW 30 D3 2.NP EW 15 D3	DREVENÉ OBLOŽKOVÉ ZÁRUBNE	DREVENÉ OBLOŽKOVÉ ZÁRUBNE	SKLADOVÉ PRIESTORY K BYTOM, OCEĽOVÁ ZÁRUBŇA, POŽIARNA ODOLNOSŤ 1.NP EW 30 D3-C 2.NP EW 15 D3-C	
KS	2	2	14	12	14	14	58

hlav.arch.projektu	ING.ARCH. PETER ODNOGA
zodp.projektant	ING.ARCH. PETER ODNOGA
vypracoval	ING.ARCH. TAMARA ČENDULOVÁ
investor	TC Invest s.r.o. TRNAVA



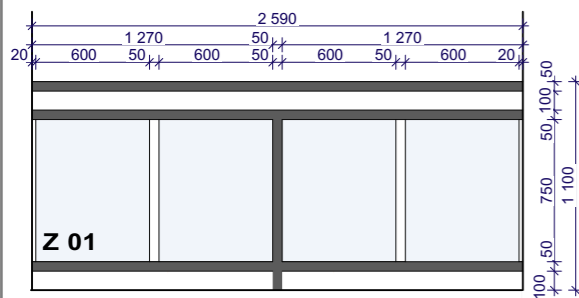
## BYTOVÝ DOM ČERVENÍK Červeník

parc.č.2200/5;2202/3,16,18; 2203/2,9,23,26,27,32,33; 2204/1,8,17,19

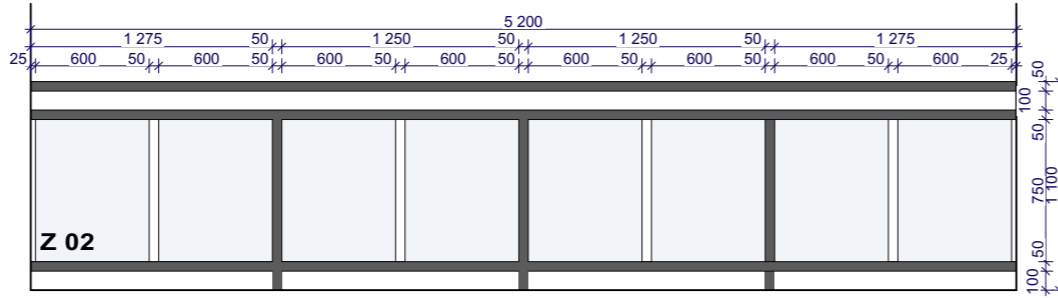
druh výkresu	názov výkresu	mierka	č. výkr.
ARCHITEKTÚRA	VÝPIS OKIEN A DVERÍ		08

POZN.: Po vymurovaní stavby, pred dodávkou vyplní otvorov nutné zameranie skutkového stavu dodávateľom.

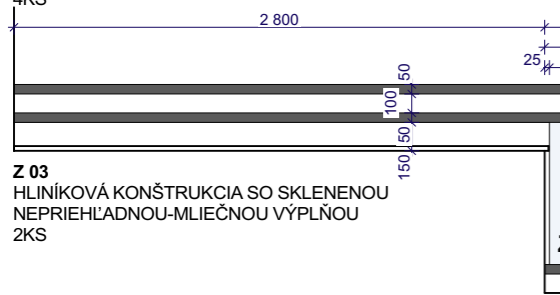
### ZÁBRADLIE BALKÓNŮ



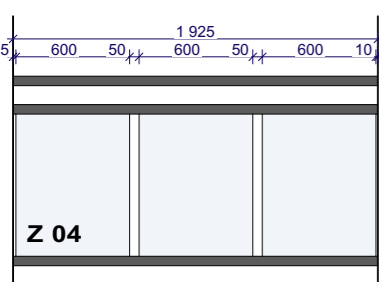
**Z 01**  
HLINÍKOVÁ KONŠTRUKCIA SO SKLENENOU NEPRIEHLADNOU-MLIEČNOU VÝPLŇOU 4KS



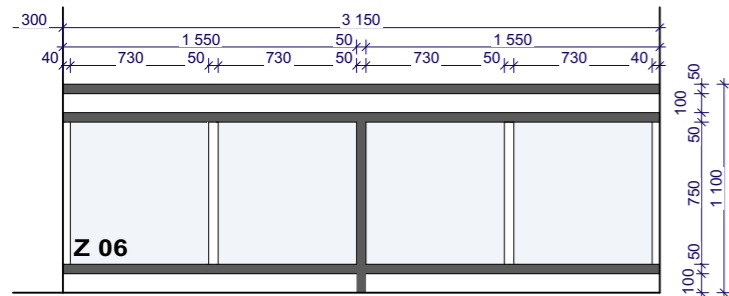
**Z 02**  
HLINÍKOVÁ KONŠTRUKCIA SO SKLENENOU NEPRIEHLADNOU-MLIEČNOU VÝPLŇOU 2KS



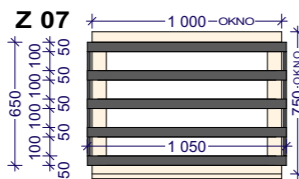
**Z 03**  
HLINÍKOVÁ KONŠTRUKCIA SO SKLENENOU NEPRIEHLADNOU-MLIEČNOU VÝPLŇOU 2KS



**Z 04**  
HLINÍKOVÁ KONŠTRUKCIA SO SKLENENOU NEPRIEHLADNOU-MLIEČNOU VÝPLŇOU 2KS

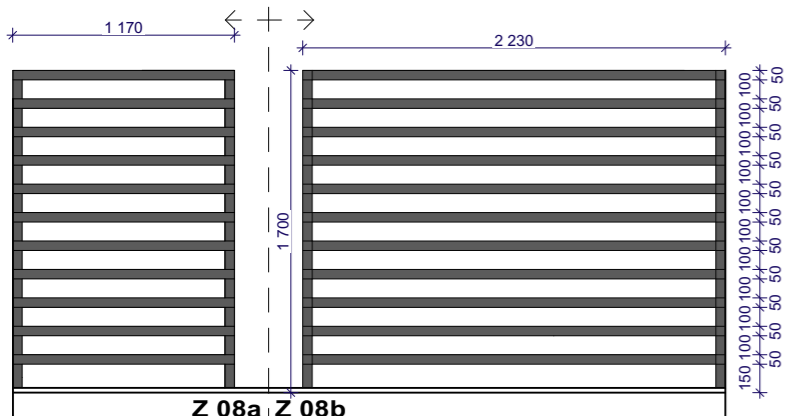


**Z 06**  
HLINÍKOVÁ KONŠTRUKCIA SO SKLENENOU NEPRIEHLADNOU-MLIEČNOU VÝPLŇOU 2KS

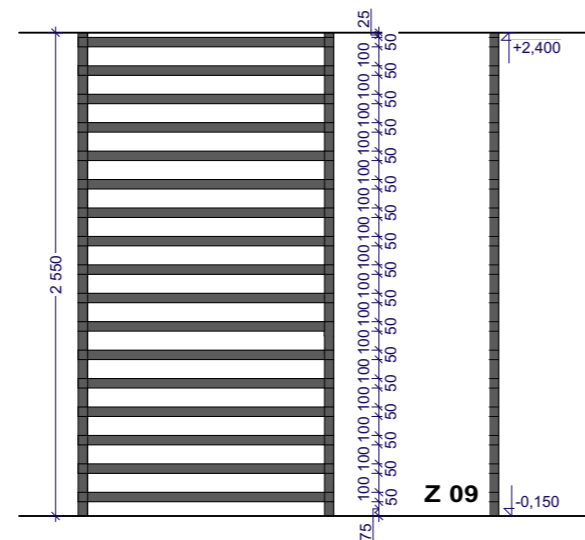


### MREŽE

**Z 07**  
MREŽE NA OKNO - OCEĽOVÁ/HLINÍKOVÁ KONŠTRUKCIA HORIZONTÁLNE LAMELY TECHNICKÁ MIESTNOSŤ 2KS

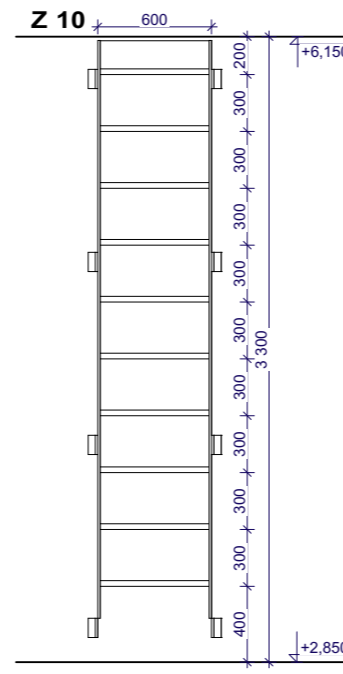


**Z 08**  
MREŽE - ZÁSTENA - OCEĽOVÁ/HLINÍKOVÁ KONŠTRUKCIA HORIZONTÁLNE LAMELY TECHNICKÁ TERASA 2KS



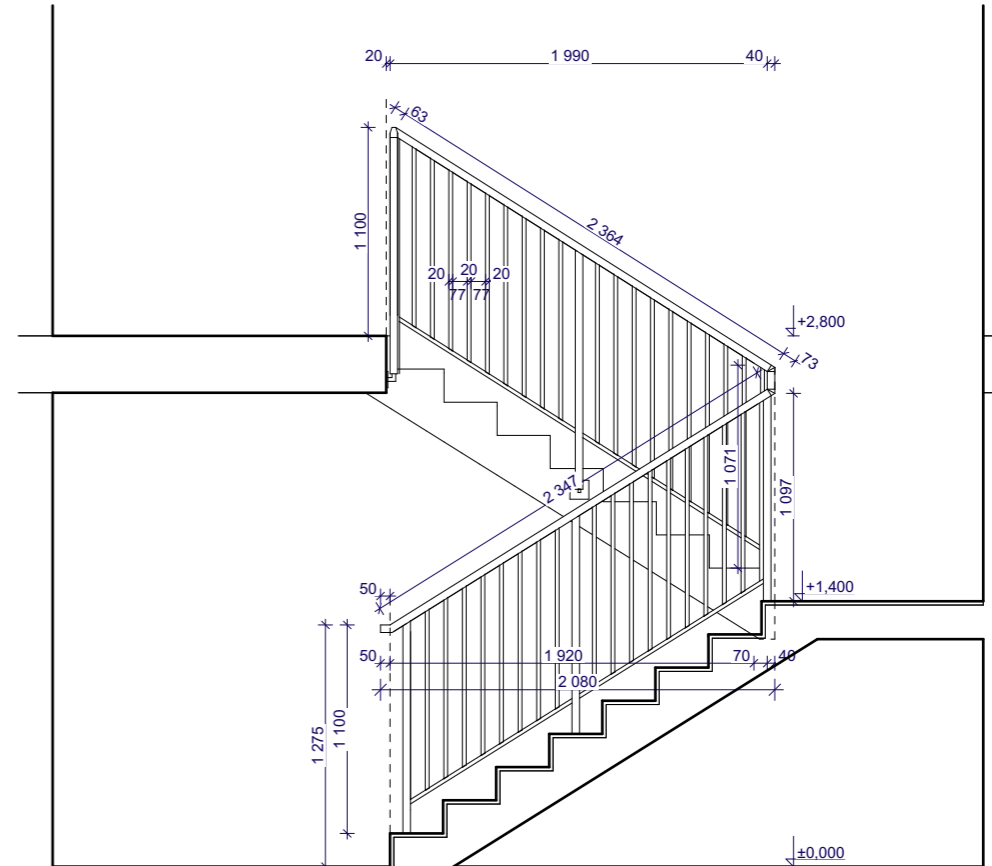
**Z 09**  
MREŽE - ZÁSTENA - OCEĽOVÁ/HLINÍKOVÁ KONŠTRUKCIA HORIZONTÁLNE LAMELY ODDELENIE PRIESTORU PRI VCHODE DO DOMU 2KS

### REBRÍK

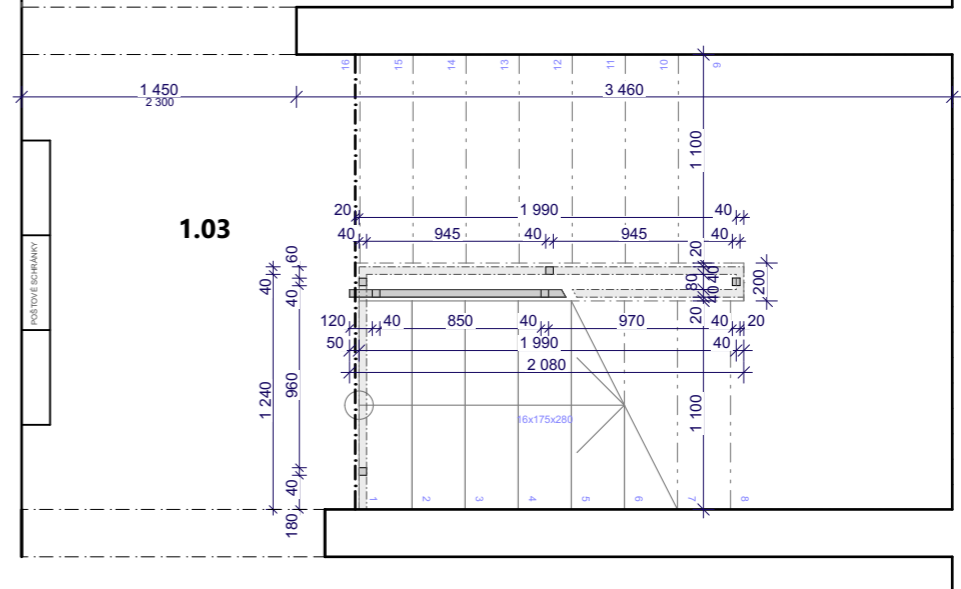


**Z 10**  
REBRÍK S UPEVNENÍM NA STENU - OCEĽOVÁ/ HLINÍKOVÁ KONŠTRUKCIA 2KS

### ZÁBRADLIE SCHODISKO



**Z 11**  
HLINÍKOVÁ/OCEĽOVÁ KONŠTRUKCIA TYČOVÉHO ZÁBRADLIA SO ZVISLÍMI STĹPIKMI S POVRCHOVOU ÚPRAVOU 2KS



hlav.arch.projektu	ING.ARCH. PETER ODNOGA
zodp.projektant	ING.ARCH. PETER ODNOGA
vypracoval	ING.ARCH. TAMARA ČENDULOVÁ
investor	TC Invest s.r.o. TRNAVA

## BYTOVÝ DOM ČERVENÍK

Červeník  
parc.č.2200/5;2202/3,16,18; 2203/2,9,23,26,27,32,33; 2204/1,8,17,19

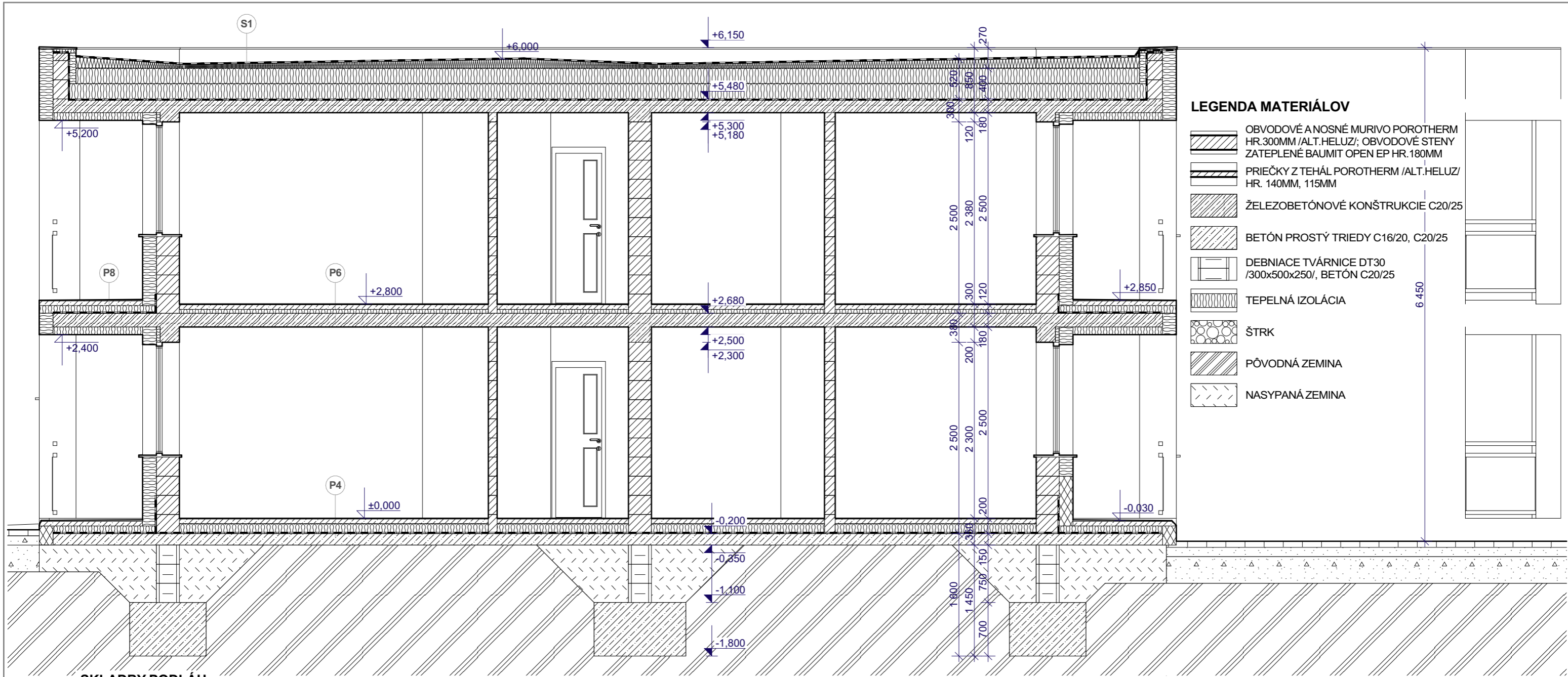
druh výkresu názov výkresu

ARCHITEKTÚRA ZÁMOČNÍCKE VÝROBKY



stupeň	č. výkr.
STAVEBNÉ POVOLENIE	09
dátum	
04 - 2024	
mierka	





**LEGENDA MATERIÁLOV**

- OBVODOVÉ A NOSNÉ MURIVO POROTHERM HR.300MM /ALT.HELUZI/; OBVODOVÉ STENY ZATEPLENÉ BAUMIT OPEN EP HR.180MM
- PRIEČKY Z TEHÁL POROTHERM /ALT.HELUZI/ HR. 140MM, 115MM
- ŽELEZOBETÓNOVÉ KONŠTRUKCIE C20/25
- BETÓN PROSTÝ TRIEDY C16/20, C20/25
- DEBNIACE TVÁRNICE DT30 /300x500x250/, BETÓN C20/25
- TEPELNÁ IZOLÁCIA
- ŠTRK
- PŮVODNÁ ZEMINA
- NASYPANÁ ZEMINA

**SKLADBY PODLÁH**

<p><b>P1</b> SCHODISKO GRESOVÁ DLAŽBA 8 MM TERAMOTMEL 2 MM VYROVNÁVAJÚCI POTER 10 MM Ž-B SCHODISKO</p> <p><b>P2</b> ZÁDVERIE, SCHODISKOVÁ HALA, CHODBA GRESOVÁ DLAŽBA 8 MM TERAMOTMEL 2 MM BAUMIT POTER 60 MM TEPELNÁ IZOLÁCIA 130 MM VODOTESNÁ IZOLÁCIA PODKLADNÝ BETÓN 150 MM</p> <p><b>P3</b> KÚPEĽŇA DLAŽBA 8 MM TERAMOTMEL 2 MM HYDROIZOLAČNÝ NÁTER (steny do v.2050MM) 60 MM BAUMIT POTER 130 MM TEPELNÁ IZOLÁCIA VODOTESNÁ IZOLÁCIA PODKLADNÝ BETÓN 150 MM</p> <p><b>P4</b> OBÝVACIA IZBA, KUCHYŇA, IZBA DREVENÁ PODLAHA 8 MM PRUŽNÁ PODLOŽKA 2 MM BAUMIT POTER 60 MM TEPELNÁ IZOLÁCIA 130 MM VODOTESNÁ IZOLÁCIA PODKLADNÝ BETÓN 150 MM</p>	PRÍZEMIE	<p><b>P5</b> SCHODISKOVÁ HALA, CHODBA GRESOVÁ DLAŽBA 8 MM TERAMOTMEL 2 MM BAUMIT POTER 60 MM TEPELNÁ IZOLÁCIA 50 MM Ž-B STROP 180 MM</p> <p><b>P6</b> OBÝVACIA IZBA, KUCHYŇA, IZBA DREVENÁ PODLAHA 8 MM PRUŽNÁ PODLOŽKA 2 MM BAUMIT POTER 60 MM TEPELNÁ IZOLÁCIA 50 MM Ž-B STROP 180 MM</p> <p><b>P7</b> KÚPEĽŇA DLAŽBA 8 MM TERAMOTMEL 2 MM HYDROIZOLAČNÝ NÁTER (steny do v.2050MM) 60 MM BAUMIT POTER 50 MM TEPELNÁ IZOLÁCIA 180 MM</p> <p><b>P8</b> BALKÓN MRAZUVZDORÁ DLAŽBA 8 MM TERAMOTMEL 2 MM BAUMIT POTER 60 MM TEPELNÁ IZOLÁCIA 100 MM VODOTESNÁ IZOLÁCIA 10 MM Ž-B STROP 180 MM TEPELNÁ IZOLÁCIA 200 MM</p>	POSCHODIE	<p><b>P10</b> VONKAJŠIE SPEVNENÉ PLOCHY BETÓNOVÁ DLAŽBA 80 MM ŠTRKODRVA FR.4/6 min 40 MM ZHUTNENÝ MAKADAM 300 MM</p> <p><b>S1</b> KONŠTRUKCIA STRECHY HYDROIZOLAČNÁ FÓLIA-MECHANICKY KOTVENÁ FÓLIA TEPELNÁ IZOLÁCIA - SPÁDOVÉ DOSKY EPS 50-150MM TEPELNÁ IZOLÁCIA EPS 350 MM PAROTESNÁ ZÁBRANA PE Ž-B STROP 180 MM</p>
--	----------	--	-----------	--

hlav.arch.projektu	ING.ARCH. PETER ODNOGA
zodp.projektant	ING.ARCH. PETER ODNOGA
vypracoval	ING.ARCH. TAMARA ČENDULOVÁ
investor	TC Invest s.r.o. TRNAVA

**ATELÉR ARCHITEKTÚRY A URBANIZMU**  
Pekárska 11, 917 00 Trnava

<b>BYTOVÝ DOM ČERVENÍK</b> Červeník		stupeň	
		STAVEBNÉ POVOLENIE	
parc.č.2200/5;2202/3,16,18; 2203/2,9,23,26,27,32,33; 2204/1,8,17,19		dátum	
		04 - 2024	
druh výkresu	názov výkresu	mierka	č. výkr.
ARCHITEKTÚRA	REZ C-C'	1:50	10